

par le Docteur Dorin en 1885 et son élève Eugène Thierry en 1909

- La galerie de peinture construite par l'architecte Alexis Vagny de 1877 à 1881 offre un panorama de la peinture européenne du 15^e au 19^e siècle

- La salle des sculptures médiévales et Renaissance

- La salle Mielle dédiée à la collection de peintures de Georges Mielle, avec un ensemble d'œuvres d'époques et de styles variés couvrant la période du 16^e au 20^e siècle

- La salle Archéologie de la Grande Guerre, avec des vestiges du camp du Borrieswalde, camp allemand de la guerre 1914-1918.

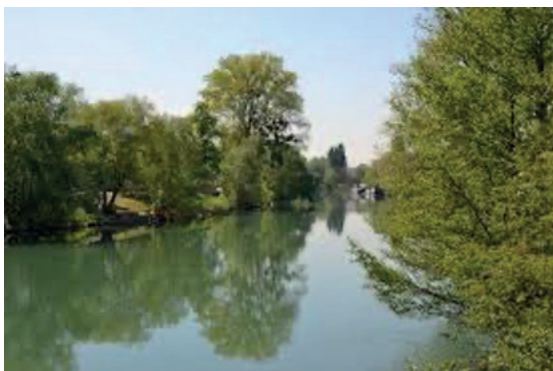
Règlement obligatoire avant le 28 Juin dernier délai avant réattribution des places.

- Rdv gare du Raincy-Villemomble à 07h15.

TARIF ADHÉRENT.E : 55 € / NON ADHÉRENT.E : 60 €

Mardi 23 Juillet • BALADE

BALADE LE LONG DE LA MARNE



Au départ du RER A Neuilly Plaisance.

Balade du Perreux sur Marne, en passant par le pont de Bry sur Marne. Petite boucle de verdure au calme moyennement ensoleillé.

Très agréable le matin, le soir, été comme hiver.

- Rdv parking du château de Villemomble à 10h00.

TICKETS DE BUS À PRÉVOIR.

PRÉVISIONS

En Octobre

Musée d'Orsay (Paris 7^e)

CAILLEBOTTE « PEINDRE LES HOMMES »

Dimanche 10 Novembre

Opéra Garnier (Paris 9^e)

BALLET « MAYERLING »

En raison des jeux olympiques, nos sorties reprendront à la rentrée, nous vous souhaitons un bel été.

Le règlement devra être fait au plus tard 10 jours après l'inscription, dans le cas contraire celle-ci devient caduque et votre place sera réattribuée.

1, place Emile Ducatte - BP 27 - 93250 VILLEMOMBLE

Tél.: 01 48 55 09 55 - Mail : direction@aacv.fr

www.aacv.fr

Ouvert du lundi au samedi de 9h à 12h et de 14h à 18h.

aacv

Association Artistique et Culturelle de Villemomble

PROGRAMME

JUILLET 2024



NE PAS JETER SUR LA VOIE PUBLIQUE - IMPRIMÉ SUR PAPIER RECYCLÉ - IGC - 01 46 61 02 04

Tél. : 01 48 55 09 55
www.aacv.fr

Mercredi 3 Juillet • EXPOSITION

Manufacture des Gobelins (Paris 13^e)

GRANDS DÉCORS RESTAURÉS DE NOTRE-DAME

A travers cette nouvelle exposition, vous découvrirez l'ensemble du travail mené depuis cinq ans pour restaurer les chefs-d'œuvre du décor intérieur de l'édifice, soit vingt et un tableaux de grand format, parmi lesquels treize grands « Mays ».

Parmi les œuvres majeures, des ensembles créés par les plus grands peintres du XVII^e siècle tels que Charles Le Brun, Laurent de La Hyre ou encore Charles Poerson. Ces tableaux seront montrés au public pour la première fois depuis deux siècles dans une même scénographie, avant leur réinstallation dans la cathédrale.

Le travail mené pour repenser le décor intérieur de la cathédrale s'illustre aussi avec la contribution du Mobilier National, sur la restauration du tapis de chœur monumental offert par Charles X. Le nouveau mobilier liturgique et les assises, issus d'un concours lancé par le diocèse de Paris en 2023 sera présenté au public.

Cette exposition met en lumière les savoir-faire, techniques et scientifiques, des équipes de restaurateurs et du Centre de recherche et de restauration des musées de France (C2RMF) qui ont contribué à la restauration des pièces exposées. Ces ensembles présentés sous un nouveau jour vous permettront de saisir toute la richesse des décors de la cathédrale.

- Rdv gare du Raincy-Villemomble à 13h15.

TARIF ADHÉRENT.E : 15 € / NON ADHÉRENT.E : 20 €

Mercredi 10 Juillet • VISITE

(Paris 18^e)

FERME BIOLOGIQUE

Visite insolite de la ferme souterraine spécialisée dans l'agriculture urbaine. Ce lieu étonnant, ouvert depuis quatre ans s'appelle **la Caverne**. C'est aussi la plus grande ferme bio de Paris. Elle est installée dans un ancien parking souterrain du 18^eème arrondissement dans le quartier de La Chapelle.

Entièrement éco-responsable, la ferme emploie aujourd'hui 20 personnes à temps plein, utilisant une chaîne de montage et ses propres circuits de recyclage. De **nombreuses autres start-ups** alimentaires en circuits courts se sont installées dans cet ancien parking. On trouve parmi elles des fleurs comestibles, des salades, du matériel d'aquaponie et beaucoup d'autres !

- Rdv gare du Raincy-Villemomble à 14h00.

TARIF ADHÉRENT.E : 20 € / NON ADHÉRENT.E : 25 €

Vendredi 12 Juillet • BALADE

(Paris 1^{er})

LE PARIS GLAUQUE ET MORBIDE.

Nous changerons de quartier.

Du Louvre au Marais, cet itinéraire au titre angoissant va vous révéler encore une fois un Paris sombre, souvent caché voire inquiétant mais nous l'espérons, finalement drôle.

- Rdv gare du Raincy-Villemomble à 10h00 au choix pique-nique.

GRATUIT

Lundi 15 Juillet • BALADE NATURALISTE

(Paris 13^e)

BALADE DANS LE 13^{ème}.

Nous découvrirons l'église st Hippolyte, les nombreuses fresques sur les pignons des tours et le long de la petite ceinture, les bâtiments colorés du square Samuel Beckett, l'architecture particulière du jardin Joan Miro, la végétation méditerranéenne du jardin JCN Forestier créé par le paysagiste Louis Benech.

Le parcours est agrémenté de nombreuses espèces d'oiseaux mais aussi d'arbres et de fleurs.

Prévue initialement le 28 mars.

- Rdv gare du Raincy-Villemomble à 13h45.

TARIF ADHÉRENT.E : 13 € / NON ADHÉRENT.E : 18 €

Mercredi 17 Juillet • JOURNÉE COMPLÈTE

JOURNÉE À CHALONS EN CHAMPAGNE.

RDV 7h15 derrière le château

Départ 7h30 en minibus direction Châlons en Champagne.

10h visite du musée du Champagne de la maison Carbot

Au rez-de-chaussée du musée, le voyage dans le temps débute. On s'imagine **au fond de la mer Baltique**, là où, 170 ans après un naufrage, des plongeurs ont découvert et remonté à la surface des bouteilles de champagne intactes ! Parmi elles, **des cuvées Juglar**, du nom de ce négociant châlonnais qui habitait la maison, devenue aujourd'hui le musée Carbot.

A l'étage, on se plonge dans **la beauté du terroir champenois**. On suit la naissance d'une grappe de raisin à travers les 4 saisons. Les outils viticoles et vinicoles, **plus de 500 pièces** au total, révèlent les secrets des bulles, des arômes, du travail et du savoir-faire vigneron.

12h déjeuner libre

14h : découverte de la ville en barques

Vivez un moment d'évasion à bord de l'un de nos bateaux avec Bruno, Michel ou l'un des nombreux capitaines de la flotte. Nature et patrimoine se mêlent harmonieusement tout au long du parcours pour vous émerveiller. Bienvenue à bord de l'Eau'dyssée !

Pour embarquer à bord de cette croisière dans le cœur historique de Châlons-en-Champagne, nul besoin de passeport ni de bagages. Une fois votre départ planifié, munissez-vous d'une casquette ou d'une petite laine selon la météo... direction l'embarcadère et n'oubliez pas votre appareil photo, vous n'aurez qu'une envie, capturer ce moment privilégié !

Vous serez amenés à découvrir de nombreux sites et monuments tout au long de cette balade.

15h30 : visite guidée Le musée des Beaux-arts et d'Archéologie de Châlons-en-Champagne

Il est l'un des plus anciens musées de France et le premier à avoir été créé dans la Marne, en 1794, sous le nom de muséum départemental. Ses collections se sont constituées à partir des confiscations révolutionnaires, notamment les tableaux de la collection Jacques Cazotte.

A découvrir :

- Le cabinet d'ornithologie conservé en grande partie dans son état d'origine, avec 2 800 oiseaux naturalisés donnés